



WWW.WISDOMTREE.COM ☒ +44 (0)20 3824 6020

WisdomTree Europe

Einzigartige Lösungen für die Investments von heute

Nur für professionelle Kunden und erfahrene Anleger

Disclaimer

HAFTUNGSAUSSCHLUSS

Dieses Dokument wird von WisdomTree Europe Ltd („WTE“), einem bestellten Vertreter der Mirabella Financial Services LLP, die von der britischen Finanzaufsichtsbehörde, der Financial Conduct Authority („FCA“), zugelassen und reguliert wird, herausgegeben. Die Produkte, die in diesem Dokument aufgeführt werden, werden von der WisdomTree Issuer PLC (die „Emittentin“) aufgelegt, einer als Umbrella-Fonds strukturierten Anlagegesellschaft mit variablem Kapital und Haftungstrennung zwischen den Fonds, errichtet nach irischem Gesetz als Aktiengesellschaft mit beschränkter Haftung und zugelassen von der Zentralbank Irlands („CBI“). Die Emittentin wurde als Organismus für gemeinsame Anlagen in übertragbare Wertpapiere („OGAW“) nach irischem Recht gegründet und wird für jeden Fonds eine getrennte Anteilsklasse („Anteile“) ausgeben, die den jeweiligen Fonds repräsentiert. Die Anleger sollten vor einer Anlage den Verkaufsprospekt (der „Prospekt“) der Emittentin lesen und sich im Abschnitt mit dem Titel „Risikofaktoren“ über die Einzelheiten zu den mit einer Anlage in den Anteilen verbundenen Risiken informieren. Jede Anlageentscheidung muss auf den im Prospekt enthaltenen Informationen beruhen. Dieses Produkt ist u. U. für Sie nicht geeignet. Dieses Dokument stellt weder eine Anlageberatung noch ein Angebot zum Verkauf bzw. eine Aufforderung oder ein Angebot zum Kauf von Anteilen dar. Dieses Dokument sollte nicht als Basis für eine Anlageentscheidung verwendet werden. Diese Marketinginformationen sind nur für professionelle Kunden und erfahrene Anleger (wie im Glossar des FCA-Handbuchs definiert) gedacht.

Der Preis eines jeden Indexes kann steigen oder fallen, und ein Anleger erhält u. U. nicht den angelegten Betrag zurück. Wertsteigerungen in der Vergangenheit lassen keinen Schluss auf zukünftige Ergebnisse zu. Jegliche in diesem Dokument enthaltene historische Wertentwicklung kann u. U. auf Backtesting beruhen. Backtesting ist der Prozess, bei dem eine Anlagestrategie evaluiert wird, indem sie auf historische Daten angewandt wird, um zu simulieren, was die Wertentwicklung solch einer Strategie in der Vergangenheit gewesen wäre. Durch Backtesting erzielte Wertsteigerungen sind rein hypothetisch und werden in diesem Dokument einzig und allein zu Informationszwecken aufgeführt. Daten, die durch Backtesting gesammelt wurden, stellen keine tatsächliche Wertsteigerungen dar und dürfen nicht als Indikator für tatsächliche oder zukünftige Wertsteigerungen angesehen werden. Der Wert der Anteile kann durch Wechselkursbewegungen beeinflusst werden.

Der Fonds ist eine anerkannte Kapitalanlage gemäß Paragraph 264 des Financial Services and Markets Act 2000, und daher kann der Prospekt an Anleger im Vereinigten Königreich ausgegeben werden. Kopien aller Unterlagen sind im Vereinigten Königreich von www.wisdomtree.com einzuholen.

Dieses Dokument ist keine Werbung bzw. Maßnahme zum öffentlichen Angebot der Anteile in den USA oder einer zugehörigen Provinz bzw. einem zugehörigen Territorium der USA, wo weder die Emittentin noch die Anteile zum Vertrieb zugelassen oder registriert sind und wo die Prospekte der Emittentin nicht bei einer Wertpapieraufsichtsbehörde oder sonstigen Aufsichtsbehörde eingereicht wurden, und darf unter keinen Umständen als solches verstanden werden. Weder dieses Dokument noch etwaige Kopien dieses Dokuments sollten in die USA genommen, (direkt oder indirekt) übermittelt oder verteilt werden. Weder die Emittentin noch etwaige von ihr ausgegebenen Wertpapiere wurden oder werden gemäß dem United States Securities Act von 1933 oder dem Investment Company Act von 1940 registriert oder qualifizieren sich unter jeglichen anwendbaren bundesstaatlichen Wertpapiergesetzen.



WisdomTree auf einen Blick

- WisdomTree hat 2006 den ersten ETF gelistet und hält heute ein verwaltetes Vermögen von \$63Mrd. (Stand 17. August 2015)

- Der weltweit größte Anbieter währungsgesicherter ETFs

- WisdomTree ist Spezialist für einzigartige Lösungen und bietet einzigartige ETFs an

- Pionier in der Konstruktion fundamental gewichteter Indizes
 - Viele WisdomTree Indizes haben einen Live Track Rekord von mehr als 8 Jahren

- 89 Strategien werden global von ETFs getrackt (79 U.S. gelistete Produkte; 10 europäische Produkte)
 - U.S. gelistete ETFs: (58 auf Aktien, 19 auf Währungen & Anleihen, 2 auf Alternatives)
 - Europäische ETFs: 10 auf Aktien
 - 10 ETFs mit einem verwaltetem Vermögen größer als \$1Mrd

- 6st größter ETF Anbieter weltweit mit 146 Mitarbeitern

Quelle: Verwaltetes Vermögen, Anzahl der Strategien und Ranking global gemessen zum 17/08/2015. Anzahl der Mitarbeiter gemessen zum 30/06/2015.



WisdomTree Europe auf einen Blick

- **WisdomTree Europe wurde im April 2014 nach der Akquisition von Boost ETP gegründet**
 - \$657.4 Millionen an verwaltetem Vermögen zum 17. August 2015
 - 72 Strategien mit ETPs und ETFs auf jene

- **Boost ETP hat Europa's erste 3x Short & Hebel ETP Plattform lanciert**
 - Dies inkludiert Aktien, Rohstoffe (ETCs), Währungen und Anleihen
 - Angebot umfasst short, gehebelte sowie ungehebelte Produkte an
 - Hebefaktoren inkludieren -1x, -2x, -3x, -4x, -5x, +1x, +2x, +3x, +4x, +5x
 - Ungehebelte ETCs (+1x) – WTI Oil, Brent Oil, Gold & Erdgas
 - 9 Öl ETPs haben ein verwaltetes Vermögen von rund \$142 Millionen (Stand 17. August 2015)

- **Bringt die ersten "smart-beta" Dividenden-gewichteten UCITS ETFs im Oktober 2014 auf den Markt**
 - 6 ETFs die in Großbritannien, Italien, Deutschland und der Schweiz gelistet sind
 - Erster europäischer Anbieter mit einer Palette an nach Dividende gewichteten Smart Beta ETFs
 - Die Indizes sind hauseigene IP

- **Lanciert die ersten währungsgesicherten ETFs im Mai 2015**
 - Exposure zu Japan (WTDX) und Europa (WTDH). Die Indizes beinhalten einen Export-Tilt hinsichtlich jener Firmen die von einer schwächeren Heimatwährung profitieren

- **Akquisition von Europa's einzigem Irischen Aktien ETF im April 2015**



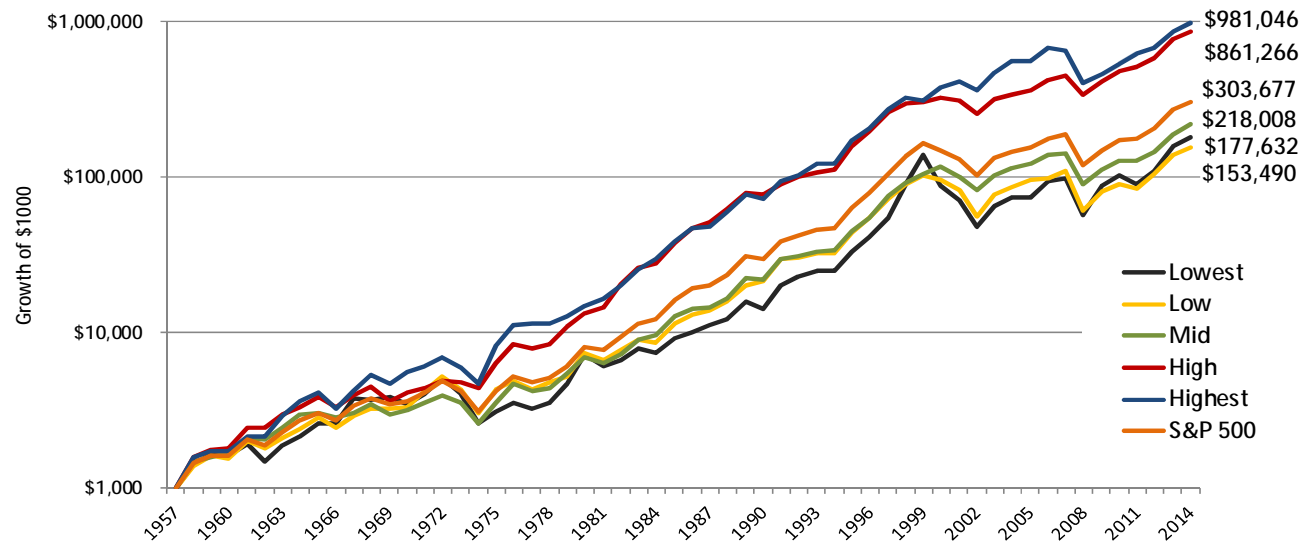
Warum nach Dividenden gewichten?

■ Bei WisdomTree gewichten wir unsere fundamental gewichteten ETFs nach Dividenden, weil:

- Dividenden in den Finanzwerten und der Unternehmensbewertung stark verankert sind
- Dividenden einen wichtigen Einfluss auf Erträge und Renditen haben
- Ein Index der nach Dividenden gewichtet eine gute Alternative zu Market-Cap Indizes bietet

■ Auszug aus Professor Siegel's* Buch "Future for Investors"

- Die Grafik stellt den Effekt einer Aufteilung des S&P 500 auf Quintile, basierend auf Dividendenrenditen, mit einer jährlichen Rebalancierung zum 1. Januar zwischen 1957 und 2014, dar. Langfristig wurden die größten Erträge mit Unternehmen im Quintil mit der höchsten Dividendenrendite erwirtschaftet.



Dividend Yield	Return (p.a.)	Beta
Highest	12.9%	0.93
High	12.6%	0.83
Mid	9.9%	0.92
Low	9.2%	1.07
Lowest	9.5%	1.24
S&P 500 Index	10.6%	1.00

Durchschnittliche jährliche Rendite, 1957-2014. "Risiko" ist als annualisierte Volatilität definiert. Jede Aktie des S&P 500 wird nach ihrer Dividendenrendite zum 31. Dezember, von der höchsten bis zur niedrigsten, gerankt und schließlich in Quintile eingeordnet, mit je 100 Aktien pro Aktienkorb. Die Aktien werden in ihrem Quintil nach Marktkapitalisierung gewichtet. Die Dividendenrendite wird mittels der jährlichen Dividende pro Aktie, durch den Aktienpreis zum 31. Dezember des jeweiligen Jahres, ermittelt. *Professor Jeremy Siegel ist ein bestellter Vertreter von Foreside Funds Service, LLC. Wertentwicklung aus der Vergangenheit ist kein Indikator für die Zukunft. In einem Index kann nicht direkt investiert werden.



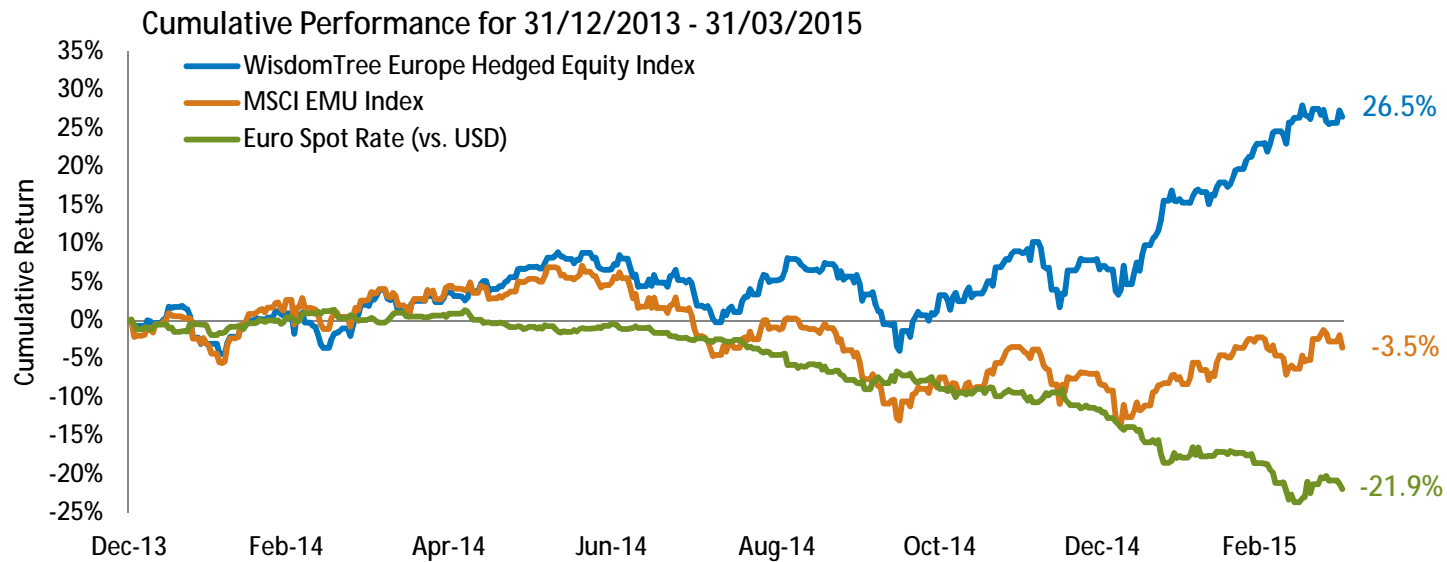
Überblick der UCITS ETFs von WisdomTree Europe

Die wichtigsten strukturellen Aspekte der WisdomTree UCITS ETFs :

- Physisch hinterlegt; die dem ETF zugrunde liegenden Aktien werden von einem Custodian verwahrt
- Dublin UCITS Plattform, durch die Irische Zentralbank reguliert
- Folgt einem WisdomTree Index welcher nach Dividenden gewichtet (Nicht Market Cap)
- Breite Anzahl der Indexbestandteile: Minimum 200 bis über 700 Titel pro Index
- Replikationsmethode: US & Europäische ETFs voll replizierend, EM ETFs optimiert
- Dividenden: Quartalsweise Ausschüttungen

Warum den Euro absichern? Schützen Sie Ihr Aktienexposure vor der Währungsabwertung

- Ob man Euroraum Aktien mit oder ohne Währungs-Exposure im Vergleich zum US Dollar gehalten hat, hat im letzten Jahr zu ganz unterschiedlichen Erfahrungen geführt.

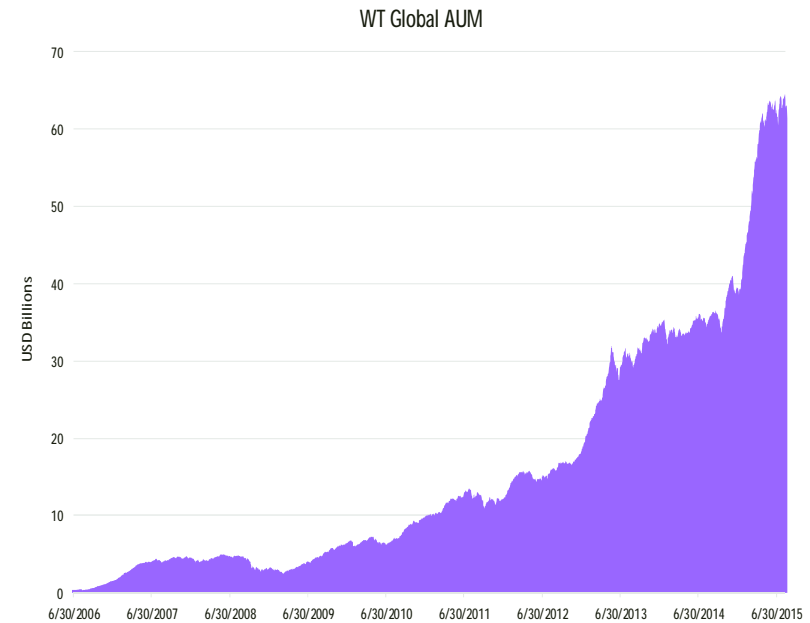
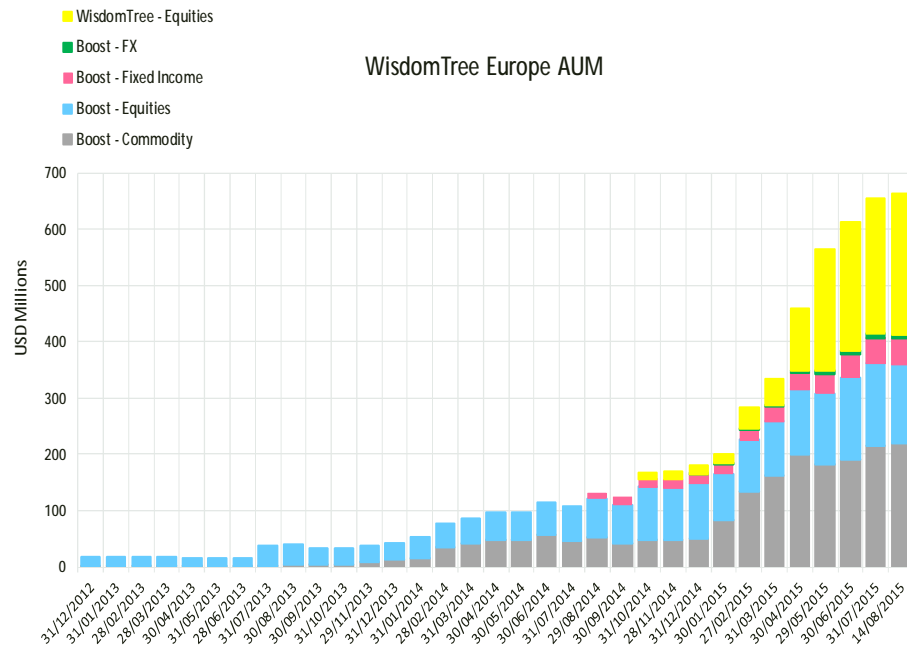


As of 31/03/2015	WT Index Inception	YTD	1-Year	Since WT Index Inception
WisdomTree Europe Hedged Equity Index (USD)	02/07/2012	18.10%	24.13%	24.50%
MSCI EMU (USD)		5.33%	-6.13%	15.84%
Euro to USD Spot Rate		-11.30%	-22.06%	-5.85%



WisdomTree Europe – steigende Nachfrage (AUM)

- 33 Monate Track Rekord in Europa – erstes Boost ETP wurde im Dez 2012 und erstes UCITS ETF im Okt 2014 gelistet
- Verwaltetes Vermögen \$657.4m, (Stand 17. August 2015)

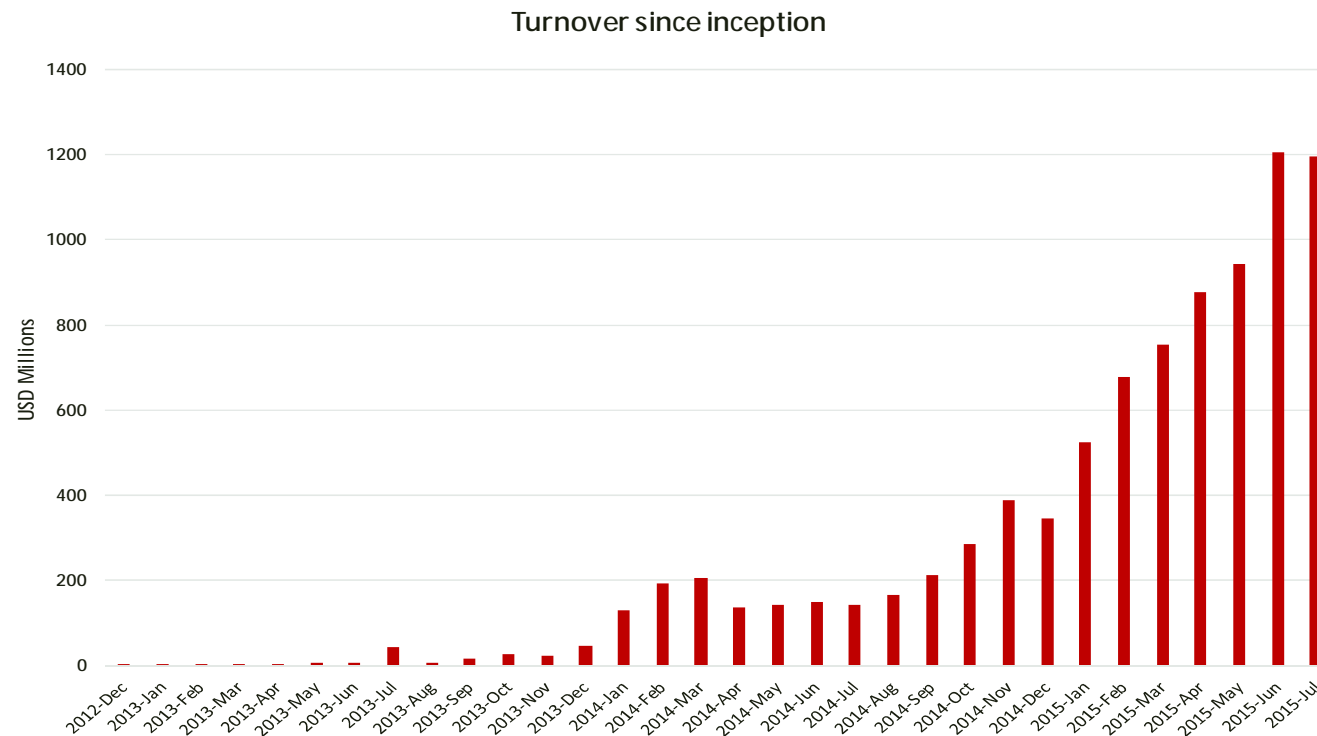


Source: WisdomTree Europe. Data as at 17/08/2015



WisdomTree Europe – steigende Nachfrage (Liquidität)

- Handelsvolumen bei knapp ~ \$50 Millionen pro Tag und \$1.2 Milliarden pro Monat (Tendenz steigend)
- WisdomTree Europe greift auf 12 offizielle APs und mehr als 20 APs und Market Maker zurück



WisdomTree Europe - 8 UCITS ETFs

Fund name	XETRA Code	ISIN	Listing Currency	Fund Base Currency	TER	Index Name	Dividend Yield (%)**	Number of Constituents
WisdomTree Europe Equity Income* UCITS ETF	WTEE	DE000A14ND38	EUR	EUR	0.29%	WisdomTree Europe Equity Income Index	4.9%	315
WisdomTree Europe SmallCap Dividend UCITS ETF	WTES	DE000A14ND46	EUR	EUR	0.38%	WisdomTree Europe SmallCap Dividend Index	3.8%	417
WisdomTree US Equity Income* UCITS ETF	WTEU	DE000A14ND12	EUR	USD	0.29%	WisdomTree U.S. Equity Income Index	4.0%	432
WisdomTree US SmallCap Dividend UCITS ETF	WTEC	DE000A14ND20	EUR	USD	0.38%	WisdomTree U.S. SmallCap Dividend Index	3.3%	716
WisdomTree EM Equity Income* UCITS ETF	WTEI	DE000A14NDZ0	EUR	USD	0.46%	WisdomTree Emerging Markets Equity Income Index	6.7%	391
WisdomTree EM SmallCap Dividend UCITS ETF	WTED	DE000A14ND04	EUR	USD	0.54%	WisdomTree Emerging Markets SmallCap Dividend Index	4.2%	702
WisdomTree Europe Hedged Equity UCITS ETF	WTDH	DE000A14SLJ6	EUR	USD	0.58%	WisdomTree Europe Hedged Equity Index	2.4%	133
WisdomTree Japan Hedged Equity UCITS ETF	WTDX	DE000A14SLH0	EUR	USD	0.48%	WisdomTree Japan Hedged Equity Index	2.2%	411

*Die WisdomTree Equity Income Indices sind, unabhängig von der Region, Großteils in Large Cap Aktien investiert. Sowohl der WT Europe Equity Income als auch der WT US Equity Income Index waren zum 31/12/2014 zu mehr als 85% in Unternehmen mit einer Marktkapitalisierung größer \$10 Mrd. investiert. Die Index-Methodologie erlaubt eine Auswahl von Large, Mid oder auch Small Cap Aktien.

** Alle 8 Dividendenrenditen beruhen auf den Dividendenzahlungen der letzten 12 Monate gemessen am Index-Stand zum 30/06/2015



Boost ETPs

Anlageklasse	Bezugsindex	Ohne Hebel	Verfügbare Hebelfaktoren
Aktien(UK - Large-Cap)	FTSE 100		-1x, -2x, -3x, 2x, 3x
Aktien (UK - Mid-Cap)	FTSE 250		-1x, 2x
Aktien (USA)	S&P 500 / NASDAQ 100		-3x, 3x
Aktien (Japan)	TOPIX		-1x, 2x
Aktien (Deutschland)	DAX		-3x, 3x
Aktien (Europa)	Euro STOXX		-3x, 3x
Aktien (Europäische Banken)	Euro STOXX Banks		-3x, 3x
Aktien (Italien)	FTSE MIB		-3x, 3x
Rohstoffe (Edelmetalle)	Gold	ü	-1x, -2x, -3x, 2x, 3x
Rohstoffe (Edelmetalle)	Silber		-2x, -3x, 2x, 3x
Rohstoffe (Industriemetalle)	Kupfer		-3x, 3x
Rohstoffe (Industriemetalle)	Palladium		-1x, 2x
Rohstoffe (Energie)	Erdgas	ü	-2x, -3x, 2x, 3x
Rohstoffe (Energie)	Erdöl	ü (Brent and WTI)	-3x, 3x
Anleihen (Großbritannien)	Long Gilt Rolling Future Index		-3x, 3x
Anleihen (USA)	US Treasury Note 10Y Rolling Future Index		-3x, 3x
Anleihen (Deutschland)	Bund Rolling Future Index		-3x, 3x
Anleihen (Italien)	BTP Rolling Future Index		-3x, 3x
Währungen (USD-EUR)	BNP Paribas USD EUR FX Spot Index		-5x, 5x

Kontakt

- WisdomTree Europe Ltd.
3rd Floor
31-41 Worship Street
London EC2A 2DX
T: +44 (0)20 3824 6020
- www.WisdomTree.com
- Deutschland Sales Team
 - Gea Smolic, gea.smolic@wisdomtree.com, +44 (0)20 3824 6033
- Informationsunterlagen
- Sales Einführungen
- Telefonkonferenzen
- Konferenzen und Seminare
- Handelsberatung
- WisdomTree Europe Events:
 - RSVP to rsvpEU@wisdomtree.com

Disclaimer

HAFTUNGSAUSSCHLUSS

Dieses Dokument wird von WisdomTree Europe Ltd („WTE“), einem bestellten Vertreter der Mirabella Financial Services LLP, die von der britischen Finanzaufsichtsbehörde, der Financial Conduct Authority („FCA“), zugelassen und reguliert wird, herausgegeben. Die Produkte, die in diesem Dokument aufgeführt werden, werden von der WisdomTree Issuer PLC (die „Emittentin“) aufgelegt, einer als Umbrella-Fonds strukturierten Anlagegesellschaft mit variablem Kapital und Haftungstrennung zwischen den Fonds, errichtet nach irischem Gesetz als Aktiengesellschaft mit beschränkter Haftung und zugelassen von der Zentralbank Irlands („CBI“). Die Emittentin wurde als Organismus für gemeinsame Anlagen in übertragbare Wertpapiere („OGAW“) nach irischem Recht gegründet und wird für jeden Fonds eine getrennte Anteilsklasse („Anteile“) ausgeben, die den jeweiligen Fonds repräsentiert. Die Anleger sollten vor einer Anlage den Verkaufsprospekt (der „Prospekt“) der Emittentin lesen und sich im Abschnitt mit dem Titel „Risikofaktoren“ über die Einzelheiten zu den mit einer Anlage in den Anteilen verbundenen Risiken informieren. Jede Anlageentscheidung muss auf den im Prospekt enthaltenen Informationen beruhen. Dieses Produkt ist u. U. für Sie nicht geeignet. Dieses Dokument stellt weder eine Anlageberatung noch ein Angebot zum Verkauf bzw. eine Aufforderung oder ein Angebot zum Kauf von Anteilen dar. Dieses Dokument sollte nicht als Basis für eine Anlageentscheidung verwendet werden. Diese Marketinginformationen sind nur für professionelle Kunden und erfahrene Anleger (wie im Glossar des FCA-Handbuchs definiert) gedacht.

Der Preis eines jeden Indexes kann steigen oder fallen, und ein Anleger erhält u. U. nicht den angelegten Betrag zurück. Wertsteigerungen in der Vergangenheit lassen keinen Schluss auf zukünftige Ergebnisse zu. Jegliche in diesem Dokument enthaltene historische Wertentwicklung kann u. U. auf Backtesting beruhen. Backtesting ist der Prozess, bei dem eine Anlagestrategie evaluiert wird, indem sie auf historische Daten angewandt wird, um zu simulieren, was die Wertentwicklung solch einer Strategie in der Vergangenheit gewesen wäre. Durch Backtesting erzielte Wertsteigerungen sind rein hypothetisch und werden in diesem Dokument einzig und allein zu Informationszwecken aufgeführt. Daten, die durch Backtesting gesammelt wurden, stellen keine tatsächliche Wertsteigerungen dar und dürfen nicht als Indikator für tatsächliche oder zukünftige Wertsteigerungen angesehen werden. Der Wert der Anteile kann durch Wechselkursbewegungen beeinflusst werden.

Der Fonds ist eine anerkannte Kapitalanlage gemäß Paragraph 264 des Financial Services and Markets Act 2000, und daher kann der Prospekt an Anleger im Vereinigten Königreich ausgegeben werden. Kopien aller Unterlagen sind im Vereinigten Königreich von www.wisdomtree.com einzuholen.

Dieses Dokument ist keine Werbung bzw. Maßnahme zum öffentlichen Angebot der Anteile in den USA oder einer zugehörigen Provinz bzw. einem zugehörigen Territorium der USA, wo weder die Emittentin noch die Anteile zum Vertrieb zugelassen oder registriert sind und wo die Prospekte der Emittentin nicht bei einer Wertpapieraufsichtsbehörde oder sonstigen Aufsichtsbehörde eingereicht wurden, und darf unter keinen Umständen als solches verstanden werden. Weder dieses Dokument noch etwaige Kopien dieses Dokuments sollten in die USA genommen, (direkt oder indirekt) übermittelt oder verteilt werden. Weder die Emittentin noch etwaige von ihr ausgegebenen Wertpapiere wurden oder werden gemäß dem United States Securities Act von 1933 oder dem Investment Company Act von 1940 registriert oder qualifizieren sich unter jeglichen anwendbaren bundesstaatlichen Wertpapiergesetzen.

