

BNP PARIBAS EASY

UNSER ETF-ANGEBOT



Kundeninformation
Mai 2020



BNP PARIBAS
ASSET MANAGEMENT

Der Assetmanager
für eine Welt
im Wandel

ESG	Ertragsverwendung	ISIN ¹	WKN	ETF Bloomberg Ticker	Index Bloomberg Ticker	Registrierung	Handelsplatz	Handelswährung ³	Replikation	TER ⁴ am 30.04.2020	Steuer-Transparenz	Verwaltetes Vermögen am 30.04.2020 (Mio. €)	Risiko- und Ertragsprofil ⁵	
SOCIALLY RESPONSIBLE INVESTMENT (SRI)														
AKTIEN														
	Indexfonds verfügbar	Ausschüttend	LU1753045415	A2JFSU	ZSRI GY	M7CXESS	AT, DE, ES, FR, IT, LU, NL	Xetra	EUR	Physisch	0,30%	AT	699	5
	Indexfonds verfügbar	Thesaurierend	LU1291101555	A2ALIT	EESM GY	MXEUSNE	AT, DE, FI, FR, IT, LU, NL, SE	Xetra	EUR	Synthetisch	0,25%	AT	23	5
	Indexfonds verfügbar	Thesaurierend	LU1953137681	A2PP8D	EMUS GY	M7CXEMS	AT, DE, ES, FI, FR, IT, LU, NL, SE	Xetra	EUR	Physisch	0,30%	AT	236	6
	Indexfonds verfügbar	Ausschüttend	LU1753045928	A2JFSV	JSRI GY	M7CXESE	AT, DE, ES, FR, IT, LU, NL	Xetra	EUR	Physisch	0,30%	AT	497	6
	Indexfonds verfügbar	Thesaurierend	LU1291103338	A2ALIU	EKLD GY	MICXUSC	AT, CZ, DE, FR, IT ² , LU, NL	Xetra	USD	Physisch	0,30%	AT	1241	5
	Indexfonds verfügbar	Ausschüttend	LU1659681669	A2H5E5	EKUS GY		AT, DE, ES, FR, IT, LU, NL	Xetra	EUR					6
	Indexfonds verfügbar	Thesaurierend	LU1291098314	A2APND	ESRI GY	M7CXESC	AT, DE, FR, IT ² , LU, NL	Xetra	USD	Synthetisch	0,45%	AT	702	6
	Indexfonds verfügbar	Ausschüttend	LU1659681313	A2H5E6	EISR GY		AT, DE, ES, FR, IT, LU, NL							EUR
	Indexfonds verfügbar	Thesaurierend	LU1291108642	A2ALIS	EWRD GY	MICXWSC	AT, DE, FI, FR, IT ² , LU, NL, NO, SE	Xetra	USD	Physisch	0,25%	AT	205	5
	Indexfonds verfügbar	Thesaurierend	LU1615092217	A2DVEZ	EMWE GY		AT, DE, FR, IT, LU							EUR
ANLEIHEN														
	Indexfonds verfügbar	Thesaurierend	LU1859444769	A2N8AD	ASRI GY	I34235EU	AT, DE, ES, FR, IT, LU, NL	Xetra	EUR	Physisch	0,20%	AT	306	4
	Indexfonds verfügbar	Ausschüttend	LU2008760592	A2PP8B	ASR3 GY	I34701	AT, DE, ES, FR, IT, LU, NL	Xetra	EUR	Physisch	0,20%	AT	326	2
	Indexfonds verfügbar	Ausschüttend	LU2008761053	A2PP8C	ASR5 GY	I34794	AT, DE, ES, FR, IT, LU, NL	Xetra	EUR	Physisch	0,20%	AT	69	2
ESG THEMEN														
		Thesaurierend	LU1377382368	A2DPX9	LCEU GY	LC1NR	AT, CH, DE, FR, GB, IT, LU, NL	Xetra	EUR	Physisch	0,30%	AT	765	5
	Indexfonds verfügbar	Thesaurierend	LU2008763935	A2PP8E	EEPG GY	FENGEXUK	AT, DE, ES, FR, IT, LU, NL	Xetra	EUR	Physisch	0,40%	AT	126	5
	Indexfonds verfügbar	Thesaurierend	LU1953136527	A2PHCA	EMEC GY	GALPHCEN	AT, DE, ES, FR, IT, LU, NL	Xetra	EUR	Physisch	0,30%	AT	61	5
		Thesaurierend	LU1291109293	A2ACQY	XU61 GY	GALPHGIN	AT, DE, FR, IT, LU, NL	Xetra	EUR	Physisch	0,60%	AT	20	5
SMART BETA														
Factor Investing by BNP Paribas														
		Thesaurierend	LU1377381717	A2AL3Y	VLEU GY	BNPIFLVE	AT, CH, DE, FI, FR, GB, IT, LU, NL, NO, SE	Xetra	EUR	Synthetisch	0,30%	AT	364	5
		Ausschüttend	LU1481201025	A2DHWB	VLED GY		CH, DE, FR, LU	Xetra	EUR					5
		Thesaurierend	LU1377381980	A2AL3Z	VLUU GY	BNPIFLVU	AT, CH, DE, FI, FR, GB, IT, LU, NO, SE	Xetra	EUR	Synthetisch	0,30%	AT	26	5
		Ausschüttend	LU1481201298	A2DHWG	VLUU GY		CH, DE, FR, LU	Xetra	EUR					5
		Thesaurierend	LU1481201371	A2DHWG	VLUU GY		CH, CZ, DE, LU	Xetra	USD					5
		Thesaurierend	LU1377382012	A2AL3O	MOEU GY	BNPIFME	AT, CH, DE, FI, FR, GB, IT, LU, NO, SE	Xetra	EUR	Synthetisch	0,30%	AT	4	5
		Ausschüttend	LU1481201538	A2DHWG	MOED GY		CH, DE, FR, LU	Xetra	EUR					5
		Thesaurierend	LU1377382103	A2AL3I	QUEU GY	BNPIFQE	AT, CH, DE, FI, FR, GB, IT, LU, NO, SE	Xetra	EUR	Synthetisch	0,30%	AT	21	5
		Ausschüttend	LU1481201611	A2DHWG	QUED GY		CH, DE, FR, LU	Xetra	EUR					5
		Thesaurierend	LU1377382285	A2AL32	VALU GY	BNPIFVE	AT, CH, DE, FI, FR, GB, IT, LU, NO, SE	Xetra	EUR	Synthetisch	0,30%	AT	64	6
		Ausschüttend	LU1481201702	A2DHWG	VALD GY		CH, DE, FR, LU	Xetra	EUR					6
Andere Smart Beta Indizes														
		Thesaurierend	LU1615090864	A2DUSH	EDEU GY	BNPIHEUN	AT, CH, DE, FI, FR, GB, IT ² , LU, NO, SE	Xetra	EUR	Synthetisch	0,30%	AT	8	6
		Thesaurierend	LU1547514676	A2DPXF	ISTM GY	ISXMQYN	AT, DE, FR, LU	Xetra	EUR (Euro Hedged)	Synthetisch	0,30%	AT	2	6

1 Wenn der ISIN Code des ETF mit "FR" beginnt, ist dieser ein SICAV oder ein FCP nach französischem Recht und regelkonform mit der EU-Richtlinie 2009/65/EG, geändert durch die EU-Richtlinie 2014/91/EU (OGAW V). Wenn der ISIN Code des ETF mit "LU" beginnt, ist dieser ein Teilfonds eines SICAV nach luxemburgischem Recht und regelkonform mit der EU-Richtlinie 2009/65/EG, geändert durch die EU-Richtlinie 2014/91/EU (OGAW V).

2 Die Aktie ist in Italien registriert und ist ausschließlich für professionelle Anleger geeignet.

3 Anleger tragen ein Währungsrisiko, wenn sie in einen ETF investieren, dessen Handelswährung sich von der Währung des abgebildeten Index unterscheidet und der Index Wertpapiere enthält, die in einer von der Handelswährung des ETF abweichenden Währung notieren.

4 Quelle : BNP Paribas Asset Management. Es handelt sich um die laufenden Kosten zu dem in der Tabelle genannten Stichtag. Es wird empfohlen die aktuellen Verwaltungsgebühren dem aktuellen Verkaufsprospekt zu entnehmen. Die Zeichnungs- und Rücknahmegebühr zeigen die maximale Höhe für Zeichnungen und Rücknahmen in Cash für Authorized Participants am Primärmarkt an. In einigen Fällen kann es vorkommen, daß diese niedriger ausfallen. Der Investor kann von seinem Berater oder Finanzvermittler die aktuelle Höhe der Zeichnungs- und Rücknahmegebühren in Erfahrung bringen. Konditionen für Kauf- und Verkauforders am Sekundärmarkt sind diejenigen des Handelsplatzes und des Vermittlers. Zeichnungs- und Rücknahmegebühren sollten Ihnen nicht in Rechnung gestellt werden. Eventuelle Vermittlungsprovisionen hängen vom Vermittler ab (Orderausführung, Verwahrung,...).

5 Das Risiko- und Ertragsprofil wird auf einer Skala zwischen 1 und 7 bestimmt (7 ist der höchste Wert fuer die Risikomessung). Es wird periodenbezogen neu berechnet und kann sich im Laufe der Zeit verändern. Wir empfehlen eine regelmässige Überprüfung der Wesentlichen Anlegerinformationen (KIID).

Indexfonds verfügbar Die verfügbare Indexfonds-Anteilsklasse weist von der ETF-Anteilsklasse abweichende Produktmerkmale auf (z.B. ISIN, Bloomberg Ticker, Total Expense Ratio). Genauere Informationen entnehmen Sie bitte dem Verkaufsprospekt, den Statuten und den wesentlichen Anlegerinformationen (KIID), die auf unserer Webseite www.easy.bnpparibas.de zum Download bereitstehen.

Eine Anlage in diese Fonds ist den Risiken ausgesetzt, die mit einer Anlage in Wertpapieren verbunden sind. Der Wert der Anlage kann schwanken und es kann sein, dass der Anleger sein Kapital nicht zurückerhält. In Anbetracht der wirtschaftlichen Unwägbarkeiten und Marktrisiken besteht keinerlei Gewähr, dass der Fonds seine Anlageziele tatsächlich erreicht. Kursverluste sind ebenso möglich wie Kursgewinne. Die Performanceindizes lassen die bei der Ausgabe und Rücknahme der Anteile erhobenen Kommissionen und Kosten unberücksichtigt. Genauere Informationen entnehmen Sie bitte dem Verkaufsprospekt, den Statuten und den wesentlichen Anlegerinformationen (KIID), die auf unserer Webseite www.easy.bnpparibas.de zum Download bereitstehen.

KERNPORTFOLIO	Ertragsverwendung	ISIN ¹	WKN	ETF Bloomberg Ticker	Index Bloomberg Ticker	Registrierung	Handelsplatz	Handelswährung ³	Replikation	TER ⁴ am 30.04.2020	Steuer-Transparenz	Verwaltetes Vermögen am 30.04.2020 (Mio. €)	Risiko- und Ertragsprofil ⁵	
Aktien														
Europa														
STOXX Europe 600	Thesaurierend	FR0011550193	A1W37K	ETSY GY	SXXR	AT, CH, DE, FR, IT, LU, NL	Xetra	EUR	Synthetisch	0,20%	AT	752	5	
	Ausschüttend	FR0011550672	A1W6FD	ETSA GY		CH, DE, FR	Xetra	EUR					5	
EURO STOXX 50	Thesaurierend	FR0012739431	A14UTE	ETDD GY	SX5T	CH, DE, FR, IT, LU	Xetra	EUR	Physisch	0,18%	AT	529	6	
	Ausschüttend	FR0012740983	A14UTF	ETBB GY		AT, CH, DE, FR	Xetra	EUR					6	
MSCI EMU ex CW*	Indexfonds verfügbar	Thesaurierend	LU1291098827	A2AL1W	EMUX GY	M4EMCW	AT, DE, ES, FI, FR, IT, LU, NL, SE	Xetra	EUR	Physisch	0,25%	AT	341	6
MSCI Europe ex CW*	Indexfonds verfügbar	Thesaurierend	LU1291099718	A2AL1V	EEUX GY	M4EUCW	AT, CL, DE, ES, FI, FR, IT, LU, NL, SE	Xetra	EUR	Physisch	0,25%	AT	190	5
MSCI Europe ex UK ex CW*	Indexfonds verfügbar	Thesaurierend	LU1291100664	A2ADBR	EEUX GY	M4UGCW	AT, DE, FI, FR, GB, IT ² , LU, NL, SE	Xetra	EUR	Physisch	0,25%	AT	22	5
Nordamerika														
S&P 500	Thesaurierend	FR0011550185	A1W4DP	ESEE GY	SPTR500N	AT, CH, DE, ES, FR, IT	Xetra	EUR	Synthetisch	0,15%	AT	2 955	6	
	Thesaurierend	FR0013041530	A14Z68	ESEH GY		AT, CH, DE, ES, FR, IT, LU	Xetra	EUR (Euro Hedged)					5	
	Ausschüttend	FR0011550680	A1W6FE	ESEA GY		AT, CH, DE, FR	Xetra	USD					5	
	Thesaurierend	FR0011550177	A1W4DQ	ESAP GY		AT, CH, DE, ES, FR, IT ² , LU	Xetra	USD					5	
MSCI North America ex CW*	Indexfonds verfügbar	Thesaurierend	LU1291104575	A2ADB1	ENOA GY	MONACW	AT, DE, FI, FR, GB, IT, LU, NL, SE	Xetra	EUR	Physisch	0,25%	AT	355	6
Asien-Pazifik														
MSCI Japan ex CW*	Thesaurierend	LU1291102447	A2ADB6	EJAP GY	MOJPCW	AT, CL, DE, ES, FI, FR, GB, IT ² , LU, NL, SE	Xetra	EUR	Physisch	0,25%	AT	499	6	
	Thesaurierend	LU1481203070	A2DJG1	EJAH GY		AT, DE, ES, FR, IT, LU	Xetra	EUR (Euro Hedged)					6	
MSCI Pacific ex Japan ex CW*	Indexfonds verfügbar	Thesaurierend	LU1291106356	A2ADBW	PAC GY	MOJPCW	AT, CL, DE, FI, FR, GB, IT, LU, NL, SE	Xetra	EUR	Physisch	0,25%	AT	363	6
Schwellenländer														
MSCI Emerging Markets ex CW*	Thesaurierend	LU1291097779	A2AL1R	EMKX GY	M1EFXW	AT, DE, FI, FR, GB, IT, LU, NL, SE	Xetra	EUR	Synthetisch	0,35%	AT	184	6	
Immobilienaktien / REITS														
FTSE EPRA/NAREIT Eurozone Capped	Ausschüttend	LU0192223062	A0ERY9	EEEG GY	NROEUE	AT, CH, DE, FR, LU, NL	Xetra	EUR	Physisch	0,40%	AT	450	5	
	Thesaurierend	LU0950381748	A1W15E	EEAA GY		AT, CH, DE, ES, FR, IT, LU	Xetra	EUR					5	
FTSE EPRA/NAREIT Developed Europe	Ausschüttend	LU1291091228	A2ACQZ	EEP GY	NEPRA	AT, CH, DE, FR, IT ² , LU, NL	Xetra	EUR	Physisch	0,40%	AT	142	5	
FTSE EPRA/NAREIT Developed Europe ex UK Green	Indexfonds verfügbar	Thesaurierend	LU2008763935	A2PP8E	EEPG GY	FENGEXUK	AT, DE, ES, FR, IT, LU, NL	Xetra	EUR	Physisch	0,40%	AT	126	5
Rohstoffe														
Energy & Metals Enhanced Roll	Thesaurierend	LU1291109616	A2AE6P	GSDE GY	BNPICS2T	AT, DE, FR, GB, IT, LU, NL	Xetra	EUR	Synthetisch	0,50%	AT	264	5	
	Thesaurierend	LU1547516291	A2DU5K	EMEH GY		AT, DE, FR, LU	Xetra	EUR (Euro Hedged)	Synthetisch	0,49%	AT		5	
Anleihen														
Bloomberg Barclays Euro Aggregate Treasury	Indexfonds verfügbar	Thesaurierend	LU1481202692	A2DH5P	JBEM GY	LEATTREU	AT, DE, FR, IT, LU	Xetra	EUR	Physisch	0,15%	AT	690	3
Markit iBoxx EUR Liquid Corporates	Indexfonds verfügbar	Thesaurierend	LU1481202775	A2DH5Q	ELQC GY	IB8A	AT, DE, FR, IT ² , LU	Xetra	EUR	Physisch	0,20%	AT	346	3

1 Wenn der ISIN Code des ETF mit "FR" beginnt, ist dieser ein SICAV oder ein FCP nach französischem Recht und regelkonform mit der EU-Richtlinie 2009/65/EG, geändert durch die EU-Richtlinie 2014/91/EU (OGAW V). Wenn der ISIN Code des ETF mit "LU" beginnt, ist dieser ein Teilfonds eines SICAV nach luxemburgischem Recht und regelkonform mit der EU-Richtlinie 2009/65/EG, geändert durch die EU-Richtlinie 2014/91/EU (OGAW V).

2 Die Aktie ist in Italien registriert und ist ausschließlich für professionelle Anleger geeignet.

3 Anleger tragen ein Währungsrisiko, wenn sie in einen ETF investieren, dessen Handelswährung sich von der Währung des abgebildeten Index unterscheidet und der Index Wertpapiere enthält, die in einer von der Handelswährung des ETF abweichenden Währung notieren.

4 Quelle : BNP Paribas Asset Management. Es handelt sich um die laufenden Kosten zu dem in der Tabelle genannten Stichtag. Es wird empfohlen die aktuellen Verwaltungsgebühren dem aktuellen Verkaufsprospekt zu entnehmen. Die Zeichnungs- und Rücknahmegebühr zeigen die maximale Höhe für Zeichnungen und Rücknahmen in Cash für Authorized Participants am Primärmarkt an. In einigen Fällen kann es vorkommen, daß diese niedriger ausfallen. Der Investor kann von seinem Berater oder Finanzvermittler die aktuelle Höhe der Zeichnungs- und Rücknahmegebühren in Erfahrung bringen. Konditionen für Kauf- und Verkauforders am Sekundärmarkt sind diejenigen des Handelsplatzes und des Vermittlers. Zeichnungs- und Rücknahmegebühren sollten Ihnen nicht in Rechnung gestellt werden. Eventuelle Vermittlungsprovisionen hängen vom Vermittler ab (Orderausführung, Verwahrung...).

* CW = Controversial Weapons

5 Das Risiko- und Ertragsprofil wird auf einer Skala zwischen 1 und 7 bestimmt (7 ist der höchste Wert fuer die Risikomessung). Es wird periodenbezogen neu berechnet und kann sich im Laufe der Zeit verändern. Wir empfehlen eine regelmässige Überprüfung der Wesentlichen Anlegerinformationen (KIID).

Indexfonds verfügbar Die verfügbare Indexfonds-Anteilsklasse weist von der ETF-Anteilsklasse abweichende Produktmerkmale auf (z.B. ISIN, Bloomberg Ticker, Total Expense Ratio). Genauere Informationen entnehmen Sie bitte dem Verkaufsprospekt, den Statuten und den wesentlichen Anlegerinformationen (KIID), die auf unserer Webseite www.easy.bnpparibas.de zum Download bereitstehen.

Eine Anlage in diese Fonds ist den Risiken ausgesetzt, die mit einer Anlage in Wertpapieren verbunden sind. Der Wert der Anlage kann schwanken und es kann sein, dass der Anleger sein Kapital nicht zurückerhält. In Anbetracht der wirtschaftlichen Unwägbarkeiten und Marktrisiken besteht keinerlei Gewähr, dass der Fonds seine Anlageziele tatsächlich erreicht. Kursverluste sind ebenso möglich wie Kursgewinne. Die Performancecadenzen lassen die bei der Ausgabe und Rücknahme der Anteile erhobenen Kommissionen und Kosten unberücksichtigt. Genauere Informationen entnehmen Sie bitte dem Verkaufsprospekt, den Statuten und den wesentlichen Anlegerinformationen (KIID), die auf unserer Webseite www.easy.bnpparibas.de zum Download bereitstehen.

Über BNP Paribas Easy

Was ist BNP Paribas Easy?

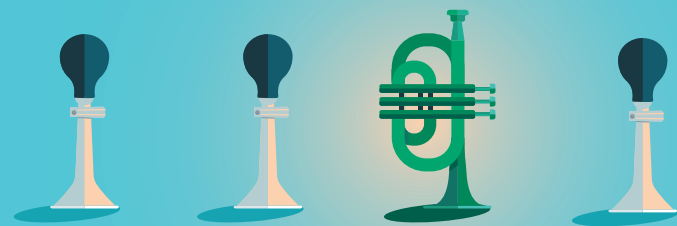
BNP Paribas Easy ist die ETF- und Indexfondspalette von BNP Paribas Asset Management, die die drei Kompetenzbereiche ESG¹, Smart-Beta und Core Portfolio umfasst.

Institutionelle und private Anleger erhalten hierdurch Zugang zu den Hauptanlageklassen Aktien, Anleihen und Rohstoffe in den wichtigen geografischen Regionen. Zudem können sie ihre Portfolios mit Anlagen in die Immobilien- oder Umweltbranche diversifizieren.

ESG als Herzstück der Strategie von BNP Paribas Asset Management

BNP Paribas Asset Management ist seit 2003 Mitglied der Institutional Investors Group on Climate Change (IIGCC), hat 2006 die Grundsätze für nachhaltiges Investieren (PRI) unterzeichnet und wendet seit 2012 die Prinzipien des Global Compact der Vereinten Nationen an. Das im Jahr 2017 eingerichtete Sustainability Centre bündelt die gesamte ESG-Expertise von BNP Paribas Asset Management. Ziel ist es, die Einführung bzw. Beibehaltung von bewährten Praktiken zur verantwortungsvollen Unternehmensführung zu fördern. Im Jahr 2018 wurde der ESG-Ansatz von BNP Paribas Asset Management mit der Note A+ ausgezeichnet.

BNP Paribas Asset Management ist einer der drei größten europäischen Anbieter von ETFs, die die ESG-Kriterien anwenden².



Ein innovativer Ansatz

BNP Paribas Easy hat früh damit begonnen, Kompetenzen im Indexmanagement aufzubauen und verschiedene Themen wie z.B. Low-Carbon, Kreislaufwirtschaft oder börsennotierte Immobilienwerte mit ETFs abzubilden.

Nachhaltige ETFs

Auf nachhaltige Investments setzen



SRI

Der Begriff „SRI“³, Socially Responsible Investment, bezeichnet einen Ansatz, der eine gute langfristige Performance mit sozialer und umweltbezogener Wirkung in Einklang bringen soll.

Das SRI-Angebot gliedert sich in zwei Kategorien:

SRI-Aktien-ETFs

BNP Paribas Easy bietet eine ETF-Reihe, die den Schwerpunkt auf nachhaltige Aktien aus größeren geografischen Regionen legt, von globalen über europäische und Eurozonen- sowie Schwellenländeraktien bis hin zu japanischen und US-amerikanischen Aktien. Dabei kommt die SRI-Methodik von MSCI zum Einsatz, die auf einem Best-in-Class-Ansatz beruht, der die besten Unternehmen innerhalb jeder Branche auswählt, sowie auf einem Ansatz zum Ausschluss bestimmter Sektoren. Ziel ist dabei, ertragsorientiertes und verantwortliches Investieren miteinander zu vereinbaren.

SRI-Anleihen-ETFs

BNP Paribas Easy bietet eine Reihe von ETFs mit Schwerpunkt auf nachhaltigen Anleihen, die den Bloomberg Barclays MSCI Euro Corporate SRI Sustainable Reduced Fossil Fuel Index nachbilden, unter Berücksichtigung verschiedener Laufzeiten (1–3 Jahre, 3–5 Jahre und alle Laufzeiten). Mit diesen ETFs können Anleger in auf Euro lautende Investment-Grade-Anleihen von Unternehmen mit niedrigem CO₂-Fußabdruck investieren, die gemäß den Nachhaltigkeitskriterien von MSCI ausgewählt werden.

1 ESG: Der Begriff „ESG“ bezeichnet eine Politik für verantwortliches Investieren, bei der Umwelt-, Sozial- und Governance-Kriterien berücksichtigt werden.

2 Quelle: Bloomberg (30.04.2020)

3 SRI: Sozial verantwortliches Investieren

Die Fondsanlagen unterliegen Marktschwankungen und den mit Anlagen in Wertpapieren verbundenen Risiken. Der Wert von Anlagen und der damit erwirtschaftete Ertrag können sowohl steigen als auch fallen, und es kann der Fall eintreten, dass die Anleger den investierten Betrag nicht vollständig zurückerhalten. Die beschriebenen Fonds sind einem Kapitalverlustrisiko ausgesetzt. Eine umfassendere Definition und eine Beschreibung der Risiken sind dem Verkaufsprospekt und den wesentlichen Anlegerinformationen (KIID) zu entnehmen. Vor der Zeichnung müssen Sie die aktuellste Fassung des Verkaufsprospekts und der wesentlichen Anlegerinformationen zur Kenntnis nehmen, die kostenfrei auf unserer Website unter folgender Adresse erhältlich sind: www.easy.bnpparibas.de

Smart-Beta-ETFs

Systematische Anlagestrategien nutzen



Der Begriff „Smart-Beta“ bezieht sich auf Indizes, für die der Auswahlprozess und die Gewichtung der einzelnen Wertpapiere auf bestimmten Kriterien wie Bewertung, Volatilität, Dividenden usw. basiert, was sie von klassischen Indizes mit Marktkapitalisierung als Gewichtungskriterium unterscheidet.

Factor Investing by BNP Paribas Asset Management

Die ETFs dieser Kategorie bilden Strategieindizes nach, die auf der Grundlage eines Faktoransatzes entwickelt wurden. Dieser Ansatz fußt auf wissenschaftlicher Forschung und auf dem Know-how des Financial-Engineering-Teams von BNP Paribas.

Diese Strategieindizes identifizieren reale und wiederkehrende Performancequellen und leiten daraus einfach anzuwendende Investmentfaktoren ab.

Die vier für diese Strategien ausgewählten Faktoren sind: Low Volatility, Value, Quality und Momentum.

Diese Indizes werden von der Solactive AG berechnet und veröffentlicht.

Weitere Smart-Beta-Strategien

Unser Angebot wird ergänzt durch Smart-Beta-ETFs, die auf speziellen Themen wie Dividenden basierende Strategieindizes abbilden. Hinzu kommen Strategien von externen Partnern.

Hauptfaktoren

„Low Volatility“ (Niedrige Volatilität)

Von niedriger Volatilität profitieren: Wertpapiere mit einer niedrigen Volatilität erzielen über einen längeren Zeitraum höhere risikobereinigte Renditen als andere Papiere.

„Value“ (Bewertung)

Die Bewertung eines Wertpapiers als Anlagekriterium nutzen, um das Wertpapier zu einem günstigen Kurs zu kaufen.

„Quality“ (Qualität)

Wertpapiere von Unternehmen mit rentablen Geschäftsmodellen und stabiler Ertragslage bevorzugen.

„Momentum“

Wertpapiere, die in jüngster Zeit überdurchschnittlich abgeschnitten haben, übergewichten und Papiere meiden, die sich schlechter entwickelt haben, um dem aktuellen Markttrend zu folgen.

Core-ETFs

In die klassischen großen Indizes investieren



Zugang zu den Hauptanlageklassen

Das Core-Angebot von BNP Paribas Easy besteht aus ETFs, die Indizes von anerkannten Anbietern wie STOXX, S&P Dow Jones, MSCI oder FTSE Russel nachbilden. Es bietet Anlegern Zugang zu den Hauptanlageklassen (z. B. Aktien, Anleihen und Rohstoffe).

Börsennotierte Immobilienunternehmen

BNP Paribas Easy bietet mehrere ETFs an, die FTSE EPRA/NAREIT Indizes nachbilden. Damit können Anleger in Unternehmen investieren, die in Europa oder der Eurozone ansässig sind und deren Ziel in der Verwaltung von Immobilienwerten (Wohn-, Industrie-, Büro- oder Gewerbeimmobilien) sowie deren Wertsteigerung besteht. Einer dieser Immobilien-ETFs ist der auf Nachhaltigkeit ausgerichtete BNP Paribas Easy FTSE EPRA/NAREIT Developed Europe ex UK Green UCITS ETF. Er beruht auf dem FTSE EPRA/NAREIT-Index mit besonders umweltfreundlichen Unternehmen in europäischen Industrieländern (ausgenommen Großbritannien).

Rohstoffe

Mit dem BNP Paribas Easy Energy & Metals Enhanced Roll UCITS ETF können Anleger in zwölf Rohstoffe aus drei Segmenten investieren (Energie, Industriemetalle und Edelmetalle). Land- und Viehwirtschaft bleiben dabei außen vor.

Ein verantwortlicher Ansatz: ex Controversial Weapons*

Außerdem können Anleger mit dem Angebot von BNP Paribas Easy auf verantwortliche Weise investieren. Die zehn relevanten Indizes schließen Unternehmen aus, die im Geschäft mit kontroversen Waffen tätig sind (Indexreihe MSCI ex CW).

* schließen kontroverse Waffen aus

Indexmanagement im Dienste der Anleger

Stimmrechtsausübung

Nach Ansicht von BNP Paribas Asset Management ist die Förderung von bewährten Corporate-Governance-Praktiken grundlegend für die Aktionärsverantwortung.

Die Abstimmung auf Hauptversammlungen ist ein wichtiges Element des Dialogs mit den Unternehmen, in die BNP Paribas Asset Management für seine Kunden investiert.

Aus diesem Grund übt BNP Paribas Asset Management sein Stimmrecht bei allen Wertpapieren der ETFs und Indexfonds von BNP Paribas Easy aus.

Keine Wertpapierleihgeschäfte

Um jegliches Kontrahentenrisiko durch Wertpapierleihgeschäfte zu vermeiden (dabei leiht sich ein Fondsanbieter Wertpapiere von einem Dritten, die er nicht im Portfolio hat, oder verleiht Wertpapiere aus seinem Portfolio), sind Geschäfte dieser Art in den Anlagelösungen von BNP Paribas Easy nicht zulässig.

Ansprechpartner

Ansprechpartner BNP Paribas Easy - ETF & Index Lösungen

Isabelle Bourcier

Head of Quantitative & Index

+33 1 58 97 21 85

isabelle.bourcier@bnpparibas.com

Claus Hecher

Head of Business Development - Germany, Austria and German - speaking Switzerland

+49 89 7104075 22

claus.hecher@bnpparibas.com

Bertrand Alfandari

Head of Marketing & Communication

+33 1 58 97 15 05

bertrand.alfandari@bnpparibas.com

Maude Rivierre

Product Specialist

+33 1 58 97 20 03

maude.rivierre@bnpparibas.com

Florian Schöps

Sales Manager - Germany, Austria and German - speaking Switzerland

+49 89 7104075 18

florian.schoeps@bnpparibas.com

Hubert Heuclin

Capital Markets Specialist

+33 1 58 97 77 00

hubert.heuclin@bnpparibas.com

Grégory Guerrand

Investment Specialist

+33 1 58 97 76 83

gregory.guerrand@bnpparibas.com

Katharina Anna Rost

Sales Manager - Germany, Austria and German - speaking Switzerland

+49 69 707998 05

katharinaanna.rost@bnpparibas.com

Ansprechpartner Authorised Participants

Susquehanna

Tel: +353 180 280 18

BNP Paribas

Tel: +44 207 595 14 14

Flow Traders

Tel: +31 207 99 67 77

Natixis

Tel: +33 1 58 55 90 71

Optiver

Tel: +31 207 08 77 72

Commerzbank

Tel: +49 69 136 22088

Merrill Lynch

Tel: +44 20 7996 1034

Société Générale

Tel: +33 1 42 13 56 10

IMC

Tel: +31 207 98 85 54

Jane Street

Tel: +44 203 787 33 33

Unicredit

Tel: +49 89 378 175 85

Kepler Chevreux

Tel: +33 1 70 98 85 42

www.easy.bnpparibas.de

BNP PARIBAS ASSET MANAGEMENT France, die „Verwaltungsgesellschaft“, ist eine vereinfachte Aktiengesellschaft französischen Rechts mit Gesellschaftssitz in: boulevard Haussmann 75009 Paris, France, RCS Paris 319 378 832 und ist bei der französischen Aufsichtsbehörde „Autorité des marchés financiers“ unter der Nummer GP 96002 registriert. Dieses Dokument wurde von der Verwaltungsgesellschaft erstellt und herausgegeben. Es enthält Meinungsäußerungen und statistische Daten, die am Tag ihrer Veröffentlichung angesichts des wirtschaftlichen und finanziellen Umfeldes zu diesem Zeitpunkt als rechtlich zulässig und korrekt bewertet wurden.

Dieses Dokument stellt weder ein Angebot zum Kauf oder Verkauf noch eine Empfehlung zum Kauf oder Verkauf dar. Ferner ist es nicht die Grundlage oder eine Verbindlichkeit im Hinblick auf Vertragsverhältnisse oder irgendwelcher Zusagen.

Dieses Dokument wurde ohne Kenntnis der individuellen Verhältnisse eines Investors erstellt. Vor einer etwaigen Zeichnung, sollten Investoren prüfen, in welchen Ländern die Finanzinstrumente, auf die in diesem Dokument Bezug genommen wird, registriert und zum (öffentlichen) Vertrieb zugelassen sind. Insbesondere dürfen die Finanzinstrumente nicht in den USA angeboten oder vertrieben werden. Investoren, die eine Zeichnung in Betracht ziehen, sollten sorgfältig den jeweils aktuellsten Verkaufsprospekt und die wesentlichen Anlegerinformationen (WAI), welche bei der Aufsichtsbehörde hinterlegt und auf der Internetseite verfügbar sind, lesen. Investoren sind ferner angehalten, den jeweils aktuellsten Halbjahres-, bzw. Jahresbericht zu lesen, welche ebenfalls auf der Internetseite verfügbar sind. Vor einer Investition sollten Investoren ihre eigenen Rechts- und Steuerberater konsultieren. Aufgrund von wirtschaftlichen Risiken und des Marktrisikos, kann nicht zugesichert werden, dass die Finanzinstrumente Ihre Ertragsziele erreichen. Ihr Wert kann sowohl fallen, als auch steigen. Insbesondere können Wechselkurse Auswirkungen auf den Wert einer Investition haben. Die dargestellte Wertentwicklung ist netto ohne Verwaltungsgebühren dargestellt und berechnet sich unter Verwendung der Gesamterträge unter Einbeziehung des Zeitfaktors, mit Netto-Dividenden und reinvestierten Zinsen und beinhaltet keine Zeichnungs- oder Rücknahmegebühren, Kursgebühren oder Steuern. Zurückliegende Wertentwicklung ist keine Garantie für künftige Wertentwicklung.

Sämtliche Informationen, auf die in diesem Dokument Bezug genommen wird, sind auf www.bnpparibas-am.com verfügbar.

Fonds von BNP Paribas Asset Management (ETFs und Indexfonds) werden nicht von den in diesem Dokument genannten Indexanbietern gefördert, unterstützt, verkauft oder beworben und keiner der in diesem Dokument genannten Indexanbieter haftet in Bezug auf diese Fonds oder die Indizes, auf denen diese Fonds basieren. Die Fehlerfreiheit, Vollständigkeit oder Zweckdienlichkeit der aus externen Quellen erhaltenen Informationen wird nicht garantiert, wenngleich sie aus als zuverlässig geltenden Quellen stammen. Vorbehaltlich geltender Gesetze übernimmt keiner der in diesem Dokument genannten Indexanbieter irgendeine Haftung gegenüber irgendeiner Person, die aus der Verwendung der Fonds von BNP Paribas Asset Management oder der zugrunde liegenden Daten entsteht.

Bitte sehen Sie für eine ausführlichere Beschreibung der beschränkten Beziehung jedes in diesem Dokument genannten Indexanbieters mit zugehörigen Fonds den Prospekt ein.

Liste der Indexanbieter: Bloomberg-Barclays, BNP Paribas, ECPI, Euronext, FTSE - EPRA - Nareit, JP Morgan, LPX, Markit, MSCI, S&P et Stoxx.



BNP PARIBAS
ASSET MANAGEMENT

**Der Assetmanager
für eine Welt
im Wandel**